

山口県景気動向指数
INDEXES OF BUSINESS CONDITIONS

— 令和3年9月分 —

令和3年11月

山口県総合企画部

統計分析課

景気動向指数

—令和3年9月分—

目次

1	C I 先行指数の動向	1
2	C I 一致指数の動向	2
3	C I 遅行指数の動向	3
4	C I 時系列グラフ	4
5	C I 時系列表	5
6	個別系列の数値	6
7	(参考) D I 変化方向表	9
8	(参考) D I 時系列グラフ	10
9	(参考) D I 時系列表	11
10	(参考) 累積D I 時系列表	12
11	(参考) 累積D I グラフ	13

(使用上の注意)

- ・未発表の系列がある月については、現時点で得られる値のみで求めた。

山口県景気動向指数についての問い合わせ先

○山口県総合企画部統計分析課調査分析班

T E L 083-933-2663

F A X 083-933-2669

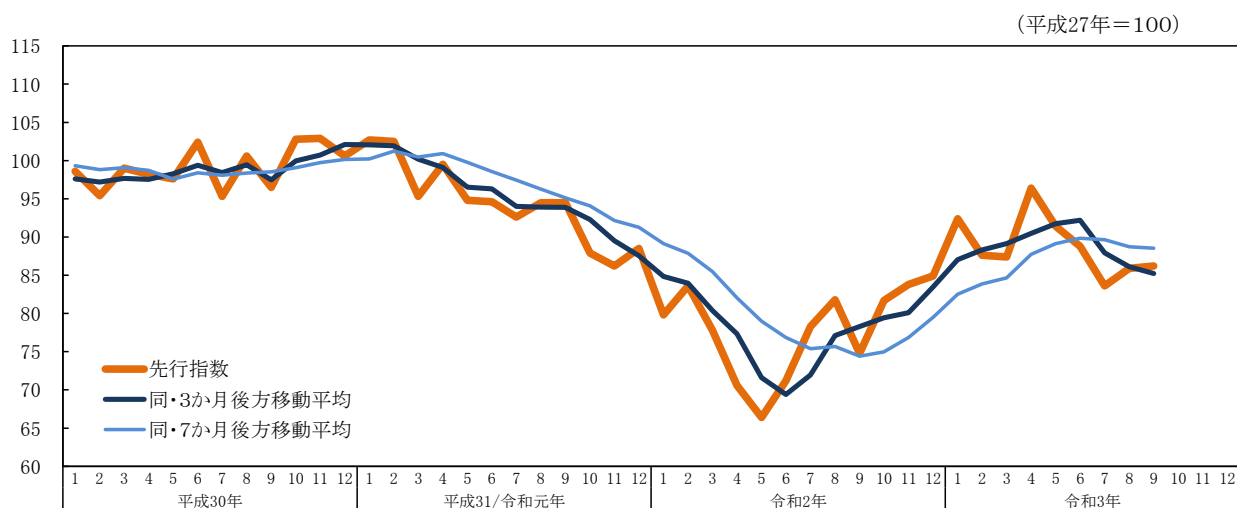
E-mail a12500@pref.yamaguchi.lg.jp

○この資料は、インターネットでもご覧いただけます。

https://www.pref.yamaguchi.lg.jp/cms/a12500/keizai/composite_index.html

1 CI先行指数の動向

①先行指数の推移



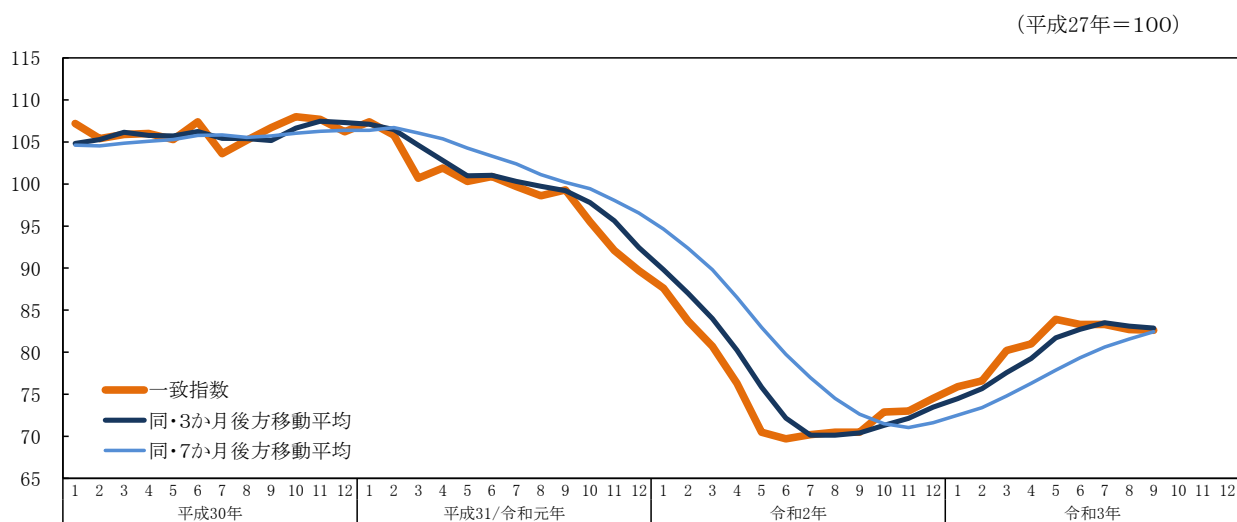
②先行指数採用系列の寄与度

		令和3年					
		4月	5月	6月	7月	8月	9月
CI先行指数		96.4	91.4	88.8	83.6	85.9	86.2
	前月差(ポイント)	9.0	-5.0	-2.6	-5.2	2.3	0.3
L1 入職率(製造業)	前月差	0.19	-0.08	0.28	-0.29	-0.06	0.08
	寄与度	0.99	-0.40	1.41	-1.39	-0.25	0.41
L2 新規求人数(除く学卒)	前月比伸び率(%)	-0.9	5.9	-2.6	0.0	-1.5	0.6
	寄与度	-0.23	1.75	-0.70	0.03	-0.35	0.20
L3 生産財生産指数	前月比伸び率(%)	2.7	-2.0	-2.6	1.4	3.2	2.8
	寄与度	1.30	-0.97	-1.22	0.66	1.39	1.18
L4 乗用車新車登録台数	前月比伸び率(%)	12.2	-11.9	-9.9	5.6	1.6	-35.6
	寄与度	2.91	-3.09	-2.79	1.43	0.41	-2.76
L5 鉱工業在庫率指数	前月差	-1.0	4.3	2.6	9.3	-9.0	9.4
	寄与度 (逆サイクル)	0.21	-0.99	-0.58	-1.89	1.85	-1.93
L6 新設住宅着工床面積	前月比伸び率(%)	7.7	2.7	7.8	-21.6	-5.4	9.9
	寄与度	0.41	0.16	0.41	-1.31	-0.26	0.52
L7 企業倒産件数	前月比伸び率(%)	-75.0	-33.3	-50.0	500.0	0.0	-66.7
	寄与度 (逆サイクル)	2.95	0.99	1.64	-2.88	-0.04	2.38
L8 貸出残高(全国銀行、信用金庫)	前月差	0.2	-2.1	-0.8	-0.1	-0.7	0.0
	寄与度	0.28	-2.64	-0.90	-0.01	-0.68	0.15
一致指数トレンド成分	寄与度	0.18	0.18	0.17	0.16	0.18	0.21
3か月後方移動平均		90.5	91.7	92.2	87.9	86.1	85.2
	前月差(ポイント)	1.33	1.27	0.47	-4.27	-1.83	-0.87
7か月後方移動平均		87.7	89.1	89.8	89.7	88.7	88.5
	前月差(ポイント)	3.09	1.39	0.71	-0.19	-0.93	-0.20

(注) 逆サイクルとは、指数の上昇、下降が景気の動きと反対になることをいう。「L5 鉱工業在庫率指数」及び「L7 企業倒産件数」は逆サイクルとなっており、したがって、指数の前月差がプラスになれば、CI先行指数に対する寄与度のマイナス要因となり、逆に前月差がマイナスになれば、プラス要因になる。

2 CI一致指数の動向

①一致指数の推移



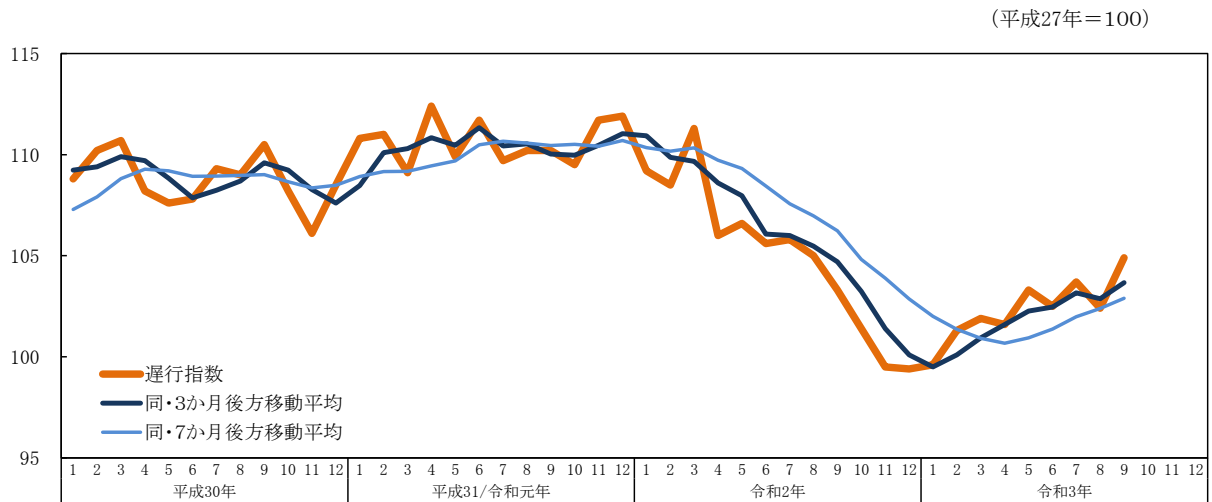
②一致指数採用系列の寄与度

		令和3年						
		4月	5月	6月	7月	8月	9月	
CI一致指数		81.0	83.9	83.3	83.3	82.7	82.6	
	前月差(ポイント)	0.8	2.9	-0.6	0.0	-0.6	-0.1	
C1 所定外労働時間指数(製造業)	前月比伸び率(%)	3.4	-0.7	2.5	1.0	-2.5	-6.5	
	寄与度	0.54	-0.12	0.41	0.17	-0.42	-1.12	
C2 雇用保険受給者実人員	前月比伸び率(%)	0.4	-14.3	2.7	-0.9	-0.6	-0.7	
	寄与度 (逆サイクル)	-0.10	1.59	-0.79	0.30	0.20	0.23	
C3 有効求人倍率(除く学卒)	前月差	-0.02	0.07	0.01	0.00	-0.01	-0.01	
	寄与度	-0.80	1.54	0.36	-0.03	-0.41	-0.40	
C4 鉱工業生産指数	前月比伸び率(%)	0.8	-0.6	-3.5	-4.3	-1.2	3.0	
	寄与度	0.15	-0.15	-0.83	-0.99	-0.29	0.65	
C5 輸入通関実績	前月比伸び率(%)	17.9	-1.4	3.2	7.9	4.6	6.9	
	寄与度	1.05	-0.03	0.25	0.54	0.36	0.52	
3か月後方移動平均		79.3	81.7	82.7	83.5	83.1	82.9	
		前月差(ポイント)	1.70	2.43	1.03	0.77	-0.40	-0.23
7か月後方移動平均		76.3	77.9	79.3	80.6	81.6	82.4	
		前月差(ポイント)	1.50	1.57	1.47	1.26	0.97	0.86

(注)逆サイクルとは、指数の上昇、下降が景気の動きと反対になることをいう。「C2 雇用保険受給者実人員」は逆サイクルとなっており、したがって、指数の前月差がプラスになれば、CI一致指数に対する寄与度のマイナス要因となり、逆に前月差がマイナスになれば、プラス要因になる。

3 CI遅行指数の動向

①遅行指数の推移



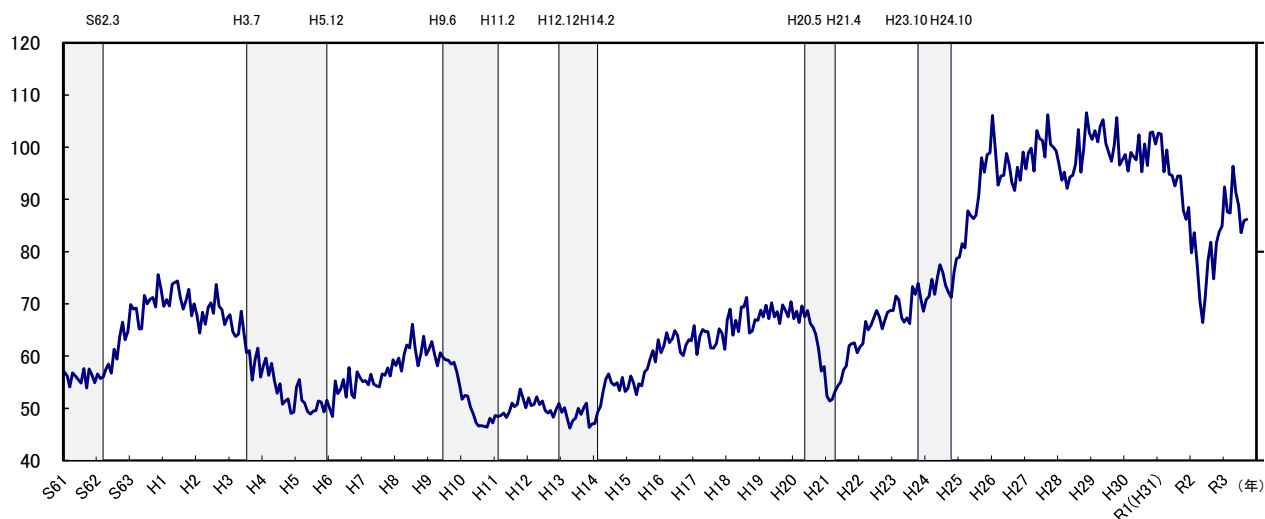
②遅行指数採用系列の寄与度

		令和3年					
		4月	5月	6月	7月	8月	9月
CI遅行指数		101.6	103.3	102.5	103.7	102.4	104.9
	前月差(ポイント)	-0.3	1.7	-0.8	1.2	-1.3	2.5
LG1 常用雇用指数(製造業)	前月差	-0.5	-0.3	0.5	-0.2	-0.2	-0.1
	寄与度	-0.50	-0.28	0.56	-0.23	-0.22	-0.10
LG2 賃金指数(所定内給与、製造業)	前月差	1.8	0.6	-1.3	-0.5	-0.2	0.0
	寄与度	0.80	0.26	-0.59	-0.27	-0.10	0.01
LG3 消費者物価指数(山口市)	前月差	-0.6	0.1	0.4	0.3	-0.2	0.7
	寄与度	-0.62	0.11	0.43	0.37	-0.26	0.88
LG4 家計消費支出 (勤労者世帯、実質)	前月比伸び率(%)	-22.8	18.3	-11.6	1.5	-3.8	10.4
	寄与度	-1.24	0.84	-0.59	0.11	-0.18	0.60
LG5 鉱工業在庫指数	前月比伸び率(%)	-1.1	2.5	-0.4	4.5	-3.3	3.5
	寄与度	-0.20	0.54	-0.07	1.10	-0.84	0.88
LG6 営業倉庫保管残高	前月比伸び率(%)	13.6	0.5	-4.5			
	寄与度	1.25	0.07	-0.76			
一致指数トレンド成分	寄与度	0.20	0.20	0.19	0.20	0.22	0.26

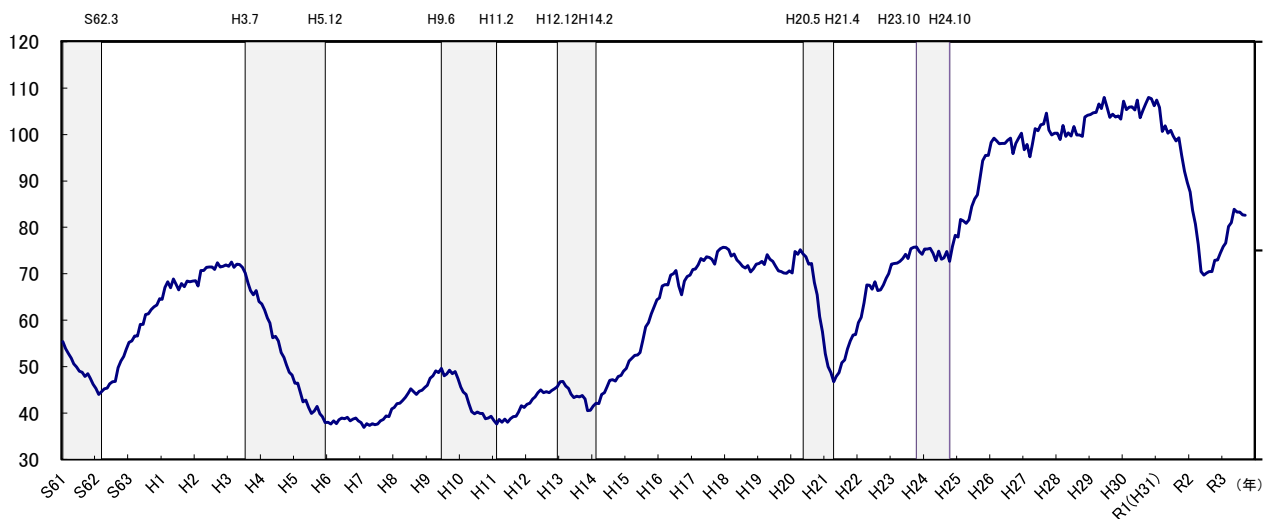
3か月後方移動平均	前月差(ポイント)	101.6	102.3	102.5	103.2	102.9	103.7
		0.67	0.67	0.20	0.70	-0.30	0.80
7か月後方移動平均	前月差(ポイント)	100.7	100.9	101.4	102.0	102.4	102.9
		-0.24	0.27	0.43	0.61	0.40	0.51

4 CI(コンポジット・インデックス)時系列グラフ Composite Indexes

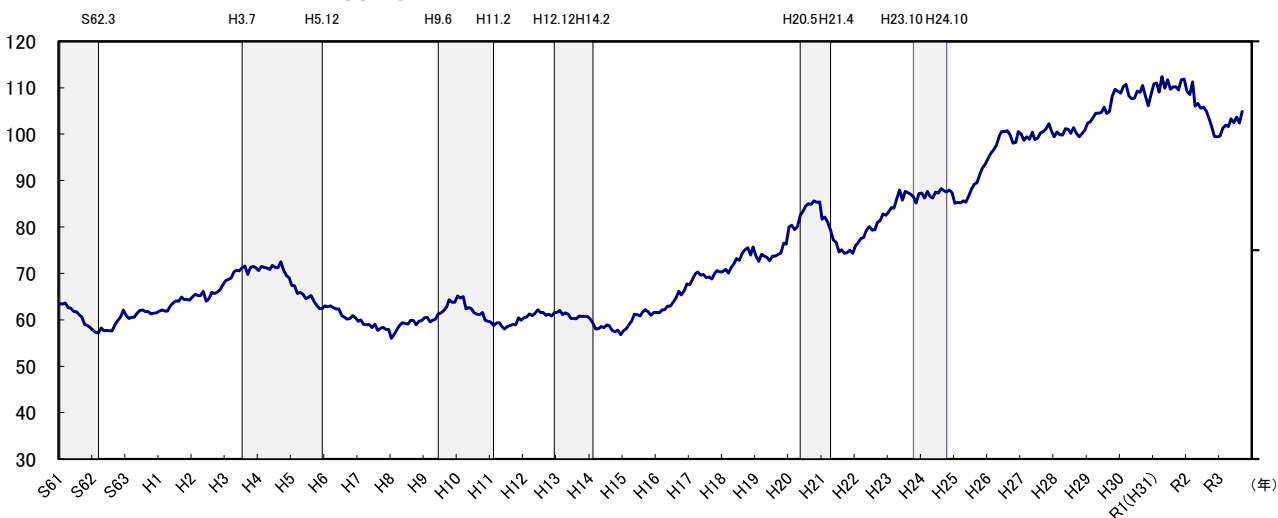
(1) 先行指数 Leading Index (平成27年=100)



(2) 一致指数 Coincident Index (平成27年=100)



(3) 遅行指数 Lagging Index (平成27年=100)



(注) シャドー部分は景気後退期を示す。

6 個別系列の数値

		先行系列 Leading Indicators							
年月	系列名	L1 入職率 (製造業)	L2 新規求人数 (除く学卒)	L3 生産財 生産指数	L4 乗用車新車 登録台数	L5 鉱工業 在庫率指数 (逆サイクル)	L6 新設住宅 着工床面積	L7 企業倒産 件数 (逆サイクル)	L8 貸出残高
		(%) (季調値)	(人) (季調値)	(27年=100) (季調値)	(台) (季調値)	(27年=100) (季調値)	(㎡) (季調値)	(件) (季調値)	(%) (前年同月比)
H 31 (2019)	4 ...	1.10	11,566	103.5	5,511	102.6	58,358	6	3.2
R 1 (2019)	5 ...	0.97	11,234	101.1	5,855	102.3	39,379	7	2.6
R 1 (2019)	6 ...	1.04	11,084	102.6	5,347	102.3	54,921	7	2.3
R 1 (2019)	7 ...	1.02	11,076	104.6	5,250	100.6	49,885	7	0.6
R 1 (2019)	8 ...	0.96	10,862	103.8	5,455	109.6	72,103	3	0.5
R 1 (2019)	9 ...	0.86	10,874	107.5	5,535	95.9	40,392	4	-0.1
R 1 (2019)	10 ...	0.71	10,610	104.9	4,121	100.5	53,509	7	-0.3
R 1 (2019)	11 ...	1.00	10,248	101.6	4,724	112.2	45,400	8	-0.2
R 1 (2019)	12 ...	0.95	10,053	99.6	4,644	106.2	45,972	2	0.0
R 2 (2020)	1 ...	0.79	9,165	98.5	4,637	116.7	45,459	7	-0.3
R 2 (2020)	2 ...	0.73	9,636	98.5	4,699	115.9	57,177	6	0.3
R 2 (2020)	3 ...	0.64	9,163	93.4	4,455	125.3	45,789	4	1.4
R 2 (2020)	4 ...	0.87	8,331	88.0	3,915	135.6	53,983	6	1.9
R 2 (2020)	5 ...	0.86	8,691	81.6	3,112	147.6	42,228	5	3.8
R 2 (2020)	6 ...	0.70	8,767	82.7	4,258	129.8	43,981	5	3.8
R 2 (2020)	7 ...	0.93	8,952	85.1	4,713	126.5	49,446	4	4.3
R 2 (2020)	8 ...	0.72	8,720	94.0	4,873	114.2	46,088	5	4.5
R 2 (2020)	9 ...	0.43	8,742	86.9	4,854	125.4	45,285	8	4.4
R 2 (2020)	10 ...	0.48	9,241	87.6	5,266	113.6	31,128	3	4.9
R 2 (2020)	11 ...	0.49	8,781	92.7	5,112	103.8	43,705	5	4.1
R 2 (2020)	12 ...	0.53	8,791	97.8	4,820	111.1	57,248	5	4.0
R 3 (2021)	1 ...	0.99	9,344	97.3	5,208	97.6	47,005	7	4.6
R 3 (2021)	2 ...	0.63	8,851	93.9	4,772	104.0	67,452	3	4.4
R 3 (2021)	3 ...	0.54	9,355	98.9	4,747	91.6	55,563	12	2.4
R 3 (2021)	4 ...	0.73	9,271	101.6	5,327	90.6	59,818	3	2.6
R 3 (2021)	5 ...	0.65	9,814	99.6	4,691	94.9	61,410	2	0.5
R 3 (2021)	6 ...	0.93	9,559	97.0	4,225	97.5	66,194	1	-0.3
R 3 (2021)	7 ...	0.64	9,555	98.4	4,462	106.8	51,929	6	-0.4
R 3 (2021)	8 ...	0.58	9,415	101.5	4,533	97.8	49,121	6	-1.1
R 3 (2021)	9 ...	0.66	9,467	104.3	2,919	107.2	54,002	2	-1.1

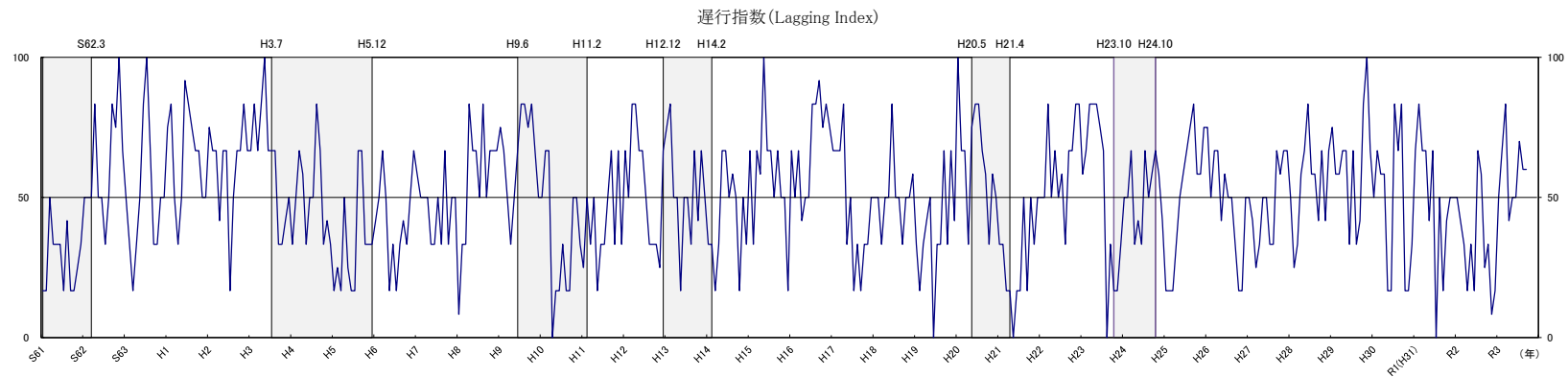
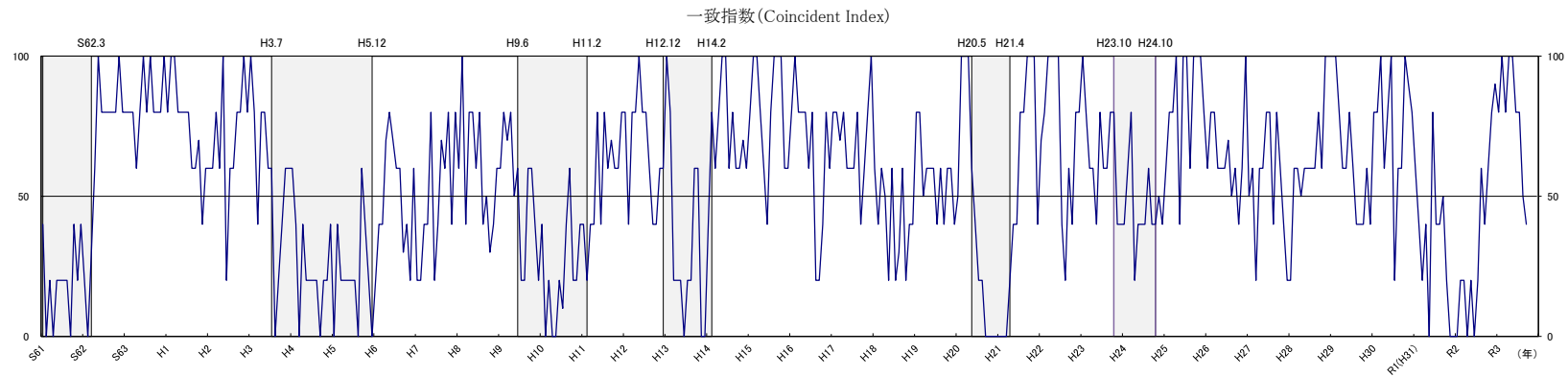
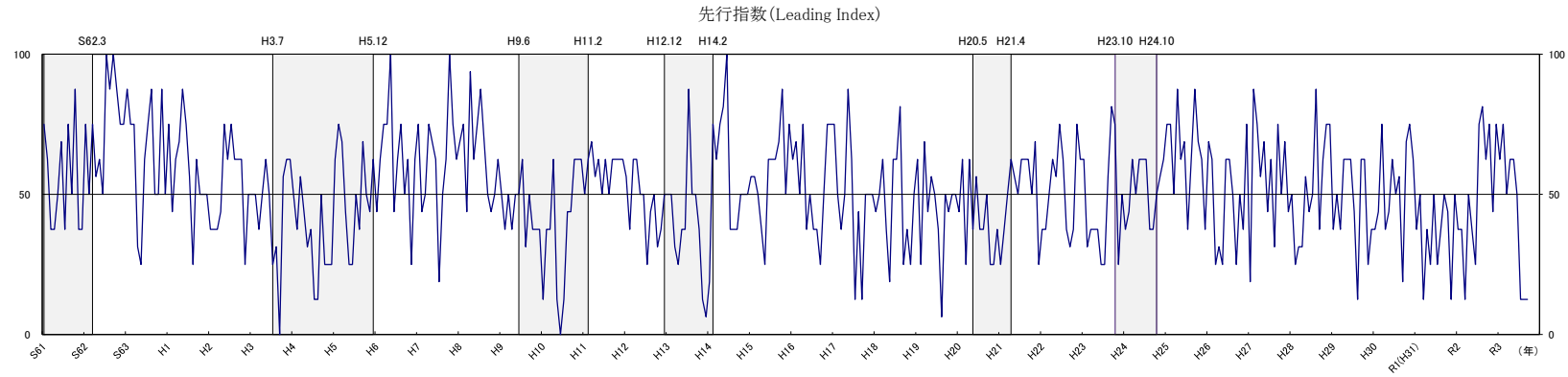
一致系列 Coincident Indicators						
年月	系列名	C1 所定外労働 時間指数 (製造業)	C2 雇用保険 受給者実人員 (逆サイクル)	C3 有効求人倍率 (除く学卒)	C4 鉱工業 生産指数	C5 輸入通関実績
		(27年=100) (季調値)	(人) (季調値)	(倍) (季調値)	(27年=100) (季調値)	(百万円) (季調値)
H 31 (2019)	4 ...	105.0	4,078	1.64	109.4	102,435
R 1 (2019)	5 ...	103.0	4,003	1.63	106.9	99,985
R 1 (2019)	6 ...	103.1	3,988	1.62	109.4	110,830
R 1 (2019)	7 ...	103.5	3,919	1.61	107.1	106,808
R 1 (2019)	8 ...	101.7	3,858	1.60	108.0	98,831
R 1 (2019)	9 ...	98.4	3,966	1.62	113.5	107,293
R 1 (2019)	10 ...	95.6	3,939	1.59	108.0	102,794
R 1 (2019)	11 ...	94.8	3,942	1.58	97.3	95,444
R 1 (2019)	12 ...	91.9	4,143	1.56	98.8	105,924
R 2 (2020)	1 ...	89.1	4,077	1.49	100.8	97,633
R 2 (2020)	2 ...	86.6	4,126	1.43	99.4	86,631
R 2 (2020)	3 ...	86.4	4,141	1.36	94.3	88,990
R 2 (2020)	4 ...	79.6	4,096	1.30	83.2	85,134
R 2 (2020)	5 ...	71.4	4,125	1.23	78.3	62,835
R 2 (2020)	6 ...	69.4	4,477	1.22	84.3	63,190
R 2 (2020)	7 ...	74.9	4,672	1.21	87.0	68,353
R 2 (2020)	8 ...	78.9	4,810	1.19	93.3	65,833
R 2 (2020)	9 ...	83.1	4,773	1.20	93.7	51,203
R 2 (2020)	10 ...	84.7	4,756	1.22	94.1	67,108
R 2 (2020)	11 ...	86.5	4,706	1.21	95.5	62,678
R 2 (2020)	12 ...	87.7	4,630	1.20	100.8	66,081
R 3 (2021)	1 ...	88.5	4,757	1.26	96.6	89,836
R 3 (2021)	2 ...	89.0	4,700	1.27	96.1	89,773
R 3 (2021)	3 ...	95.0	4,718	1.30	104.1	90,919
R 3 (2021)	4 ...	98.2	4,736	1.28	104.9	107,175
R 3 (2021)	5 ...	97.5	4,057	1.35	104.3	105,717
R 3 (2021)	6 ...	99.9	4,165	1.36	100.6	109,119
R 3 (2021)	7 ...	100.9	4,126	1.36	96.3	117,775
R 3 (2021)	8 ...	98.4	4,100	1.35	95.1	123,161
R 3 (2021)	9 ...	92.0	4,071	1.34	98.0	131,675

遅行系列 Lagging Indicators							
年月	系列名	Lg1 常用雇用指数 (製造業)	Lg2 賃金指数 (所定内給与 製造業)	Lg3 消費者物価 指数	Lg4 家計消費 支出 (勤労者世帯 実質) (円) (季調値)	Lg5 鉱工業 在庫指数 (27年=100) (季調値)	Lg6 営業倉庫 保管残高 (千トン) (季調値)
		(%) (前年同月比)	(%) (前年同月比)	(%) (前年同月比)			
H 31 (2019)	4 ...	1.4	3.1	1.4	331,863	106.0	210
R 1 (2019)	5 ...	1.2	0.4	1.2	303,805	106.2	206
R 1 (2019)	6 ...	1.1	2.3	1.2	335,019	106.4	210
R 1 (2019)	7 ...	0.8	2.5	0.8	299,159	104.2	206
R 1 (2019)	8 ...	0.4	2.7	0.6	325,013	107.8	204
R 1 (2019)	9 ...	-0.1	3.5	0.7	326,347	105.7	208
R 1 (2019)	10 ...	-0.6	2.8	0.8	296,768	103.8	219
R 1 (2019)	11 ...	-0.5	4.4	0.8	322,314	105.5	227
R 1 (2019)	12 ...	-0.6	2.5	1.2	398,489	104.1	227
R 2 (2020)	1 ...	-2.0	-0.1	1.1	293,050	107.8	235
R 2 (2020)	2 ...	-2.3	-1.1	0.8	316,108	107.3	237
R 2 (2020)	3 ...	-1.7	0.3	1.0	323,728	109.5	247
R 2 (2020)	4 ...	-2.4	-2.3	0.1	295,296	107.4	230
R 2 (2020)	5 ...	-2.0	-1.6	0.2	353,937	106.6	220
R 2 (2020)	6 ...	-2.3	-2.0	0.3	364,108	105.1	218
R 2 (2020)	7 ...	-2.3	-1.5	0.6	346,198	104.5	221
R 2 (2020)	8 ...	-2.0	-1.1	0.6	356,619	102.3	211
R 2 (2020)	9 ...	-1.9	-2.0	0.2	306,888	102.2	211
R 2 (2020)	10 ...	-1.9	-0.5	-0.5	322,674	98.4	186
R 2 (2020)	11 ...	-2.0	-1.4	-0.6	316,687	94.5	182
R 2 (2020)	12 ...	-2.3	-0.5	-0.8	285,920	101.9	173
R 3 (2021)	1 ...	-1.0	0.5	-0.6	327,850	93.6	161
R 3 (2021)	2 ...	-1.0	0.7	-0.2	322,747	94.3	171
R 3 (2021)	3 ...	-1.0	0.3	0.0	355,865	91.2	177
R 3 (2021)	4 ...	-1.5	2.1	-0.6	274,790	90.2	201
R 3 (2021)	5 ...	-1.8	2.7	-0.5	324,995	92.5	202
R 3 (2021)	6 ...	-1.3	1.4	-0.1	287,419	92.1	193
R 3 (2021)	7 ...	-1.5	0.9	0.2	291,764	96.2	0
R 3 (2021)	8 ...	-1.7	0.7	0.0	280,695	93.0	0
R 3 (2021)	9 ...	-1.8	0.7	0.7	309,748	96.3	0

7 (参考) DI(ディフュージョン・インデックス)変化方向表
 Direction of Change in 19 Components of Diffusion Indexes

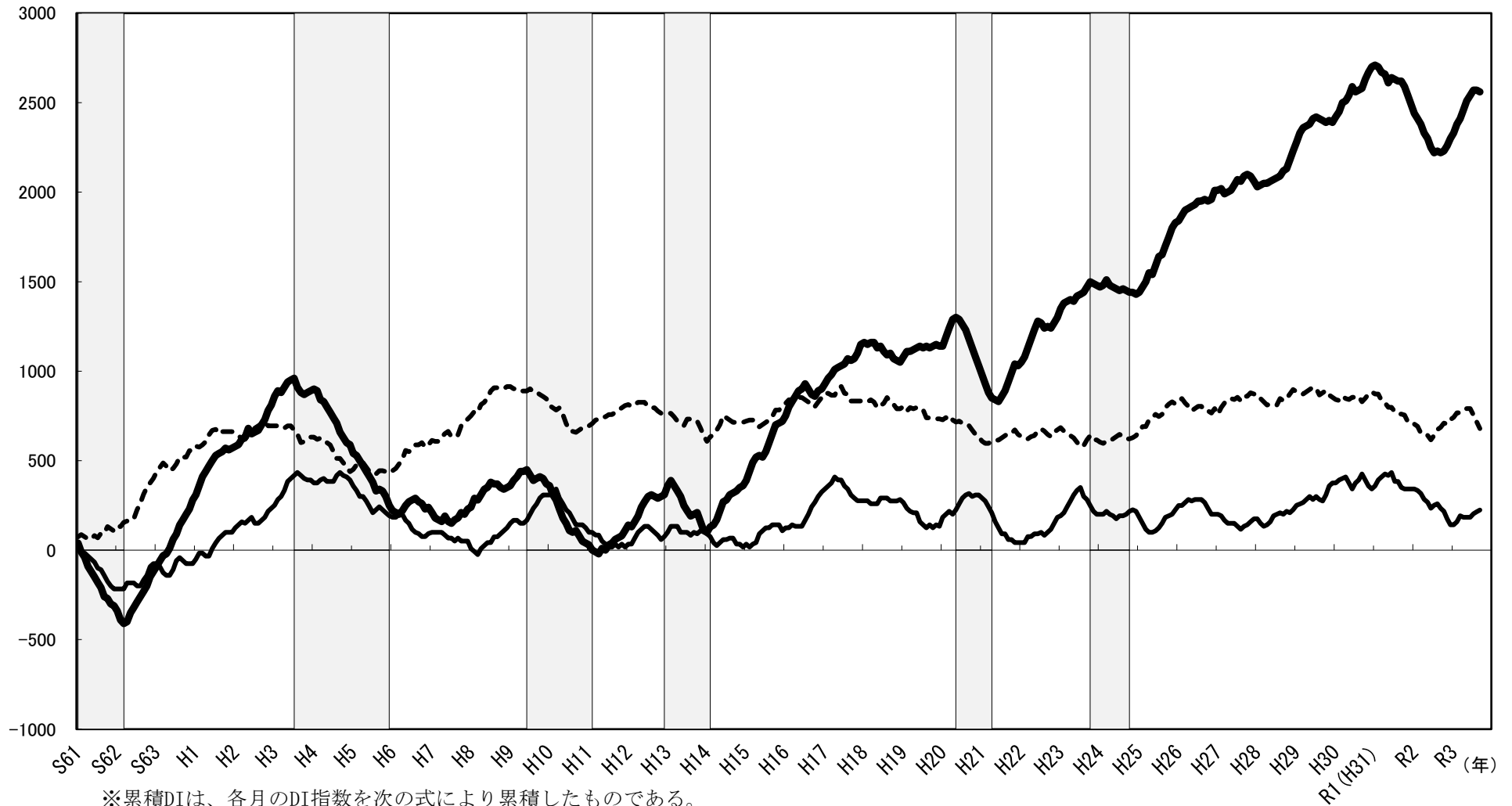
系 列 名		令和2年														
		7	8	9	10	11	12	1	2	3	4	5	6	7	8	9
先行 系列	1 入職率 (製造業)	+	-	-	-	-	+	+	+	+	-	+	+	-	-	
	2 新規求人数 (除く学卒)	+	+	-	+	+	+	+	+	+	-	+	+	+	-	
	3 生産財生産指数	-	+	+	+	-	+	+	+	+	+	+	-	-	+	
	4 乗用車新車登録台数	+	+	+	+	+	-	-	-	-	+	-	-	-	-	
	5 鉱工業在庫率指数 (逆サイクル)	+	+	+	+	+	+	+	-	+	+	+	-	-	-	
	6 新設住宅着工床面積	-	+	+	-	-	+	+	+	-	+	-	+	-	-	
	7 企業倒産件数 (逆サイクル)	+	0	-	+	0	+	-	+	-	+	+	+	-	-	
	8 貸出残高 (全国銀行、信用金庫)	+	+	+	+	-	-	-	+	-	-	-	-	-	-	
	拡張系列数	6.0	6.5	5.0	6.0	3.5	6.0	5.0	6.0	4.0	5.0	5.0	4.0	1.0	1.0	
採用系列数	8	8	8	8	8	8	8	8	8	8	8	8	8	8		
先行指数	75.0	81.3	62.5	75.0	43.8	75.0	62.5	75.0	50.0	62.5	62.5	50.0	12.5	12.5		
一致 系列	1 所定外労働時間指数 (製造業)	-	+	+	+	+	+	+	+	+	+	+	+	+	-	
	2 雇用保険受給者実人員 (逆サイクル)	-	-	-	-	+	+	-	+	-	+	+	+	+	+	
	3 有効求人倍率 (除く学卒)	-	-	-	+	+	0	+	+	+	+	+	+	+	0	
	4 鉱工業生産指数	+	+	+	+	+	+	+	+	+	+	+	-	-	-	
	5 輸入通関実績	-	+	-	-	-	+	+	+	+	+	+	+	+	+	
	拡張系列数	1.0	3.0	2.0	3.0	4.0	4.5	4.0	5.0	4.0	5.0	5.0	4.0	4.0	2.5	
採用系列数	5	5	5	5	5	5	5	5	5	5	5	5	5	5		
一致指数	20.0	60.0	40.0	60.0	80.0	90.0	80.0	100.0	80.0	100.0	100.0	80.0	80.0	50.0		
遅行 系列	1 常用雇用指数 (製造業)	+	0	+	+	0	-	+	+	+	-	-	0	+	-	
	2 賃金指数 (所定内給与、製造業)	+	+	0	+	-	+	+	+	+	+	+	-	-	-	
	3 消費者物価指数 (山口市)	+	+	-	-	-	-	-	+	+	0	-	-	+	+	
	4 家計消費支出 (勤労者世帯、実質)	+	+	-	-	-	-	+	+	+	-	+	-	+	+	
	5 鉱工業在庫指数	-	-	-	-	-	-	-	-	-	-	-	+	+	+	
	6 営業倉庫保管残高	-	-	-	-	-	-	-	-	+	+	+	+	+	+	
拡張系列数	4.0	3.5	1.5	2.0	0.5	1.0	3.0	4.0	5.0	2.5	3.0	3.0	3.5	3.0		
採用系列数	6	6	6	6	6	6	6	6	6	6	6	6	5	5		
遅行指数	66.7	58.3	25.0	33.3	8.3	16.7	50.0	66.7	83.3	41.7	50.0	50.0	70.0	60.0		

8 (参考)DI(デフュージョン・インデックス)時系列グラフ



11 (参考) 累積DIグラフ (Cumulated Diffusion Indexes)

--- 先行指数 — 一致指数 — 遅行指数



※累積DIは、各月のDI指数を次の式により累積したものである。

$$(\text{累積DI})_t = (\text{累積DI})_{t-1} + (DI_t - 50)$$