

山口県景気動向指数  
INDEXES OF BUSINESS CONDITIONS

— 令和2年10月分 —

令和2年12月

山口県総合企画部

統計分析課

# 景気動向指数

—令和2年10月分—

## 目次

1	C I 先行指数の動向	1
2	C I 一致指数の動向	2
3	C I 遅行指数の動向	3
4	C I 時系列グラフ	4
5	C I 時系列表	5
6	個別系列の数値	6
7	(参考) D I 変化方向表	9
8	(参考) D I 時系列グラフ	10
9	(参考) D I 時系列表	11
10	(参考) 累積D I 時系列表	12
11	(参考) 累積D I グラフ	13

## (使用上の注意)

- ・未発表の系列がある月については、現時点で得られる値のみで求めた。

## 山口県景気動向指数についての問い合わせ先

○山口県総合企画部統計分析課調査分析班

T E L 083-933-2663

F A X 083-933-2669

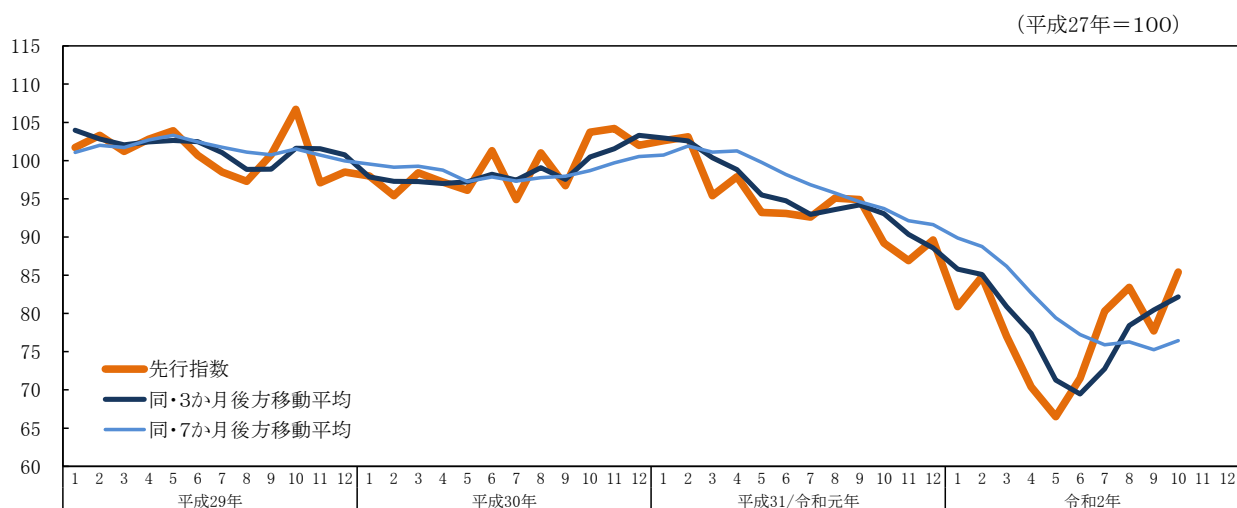
E-mail [a12500@pref.yamaguchi.lg.jp](mailto:a12500@pref.yamaguchi.lg.jp)

○この資料は、インターネットでもご覧いただけます。

[https://www.pref.yamaguchi.lg.jp/cms/a12500/keizai/composite\\_index.html](https://www.pref.yamaguchi.lg.jp/cms/a12500/keizai/composite_index.html)

# 1 CI先行指数の動向

## ①先行指数の推移



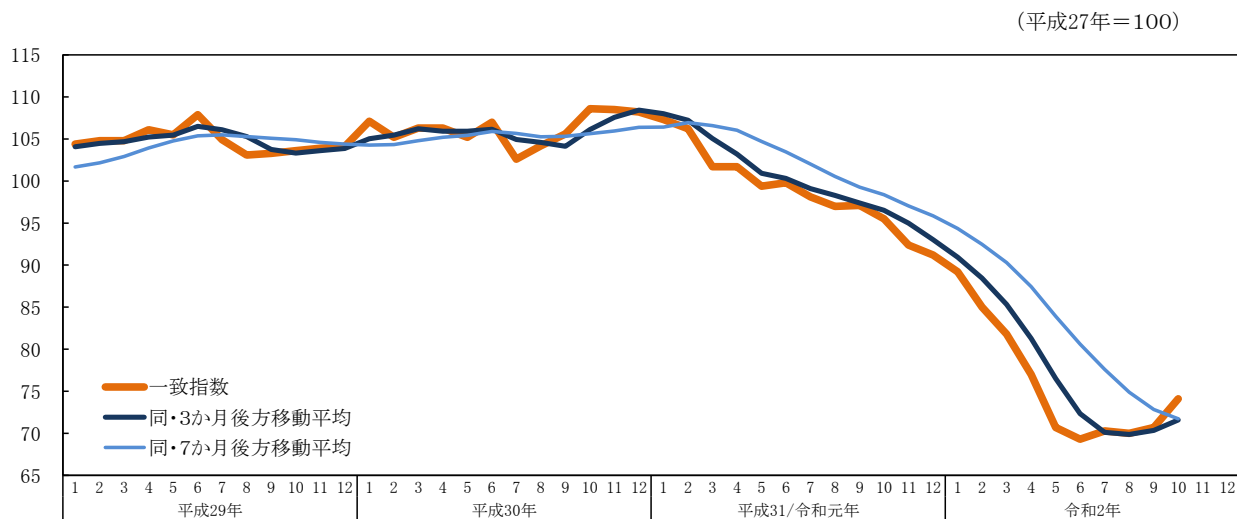
## ②先行指数採用系列の寄与度

		令和2年					
		5月	6月	7月	8月	9月	10月
CI先行指数		66.5	71.5	80.3	83.4	77.7	85.4
	前月差(ポイント)	-3.9	5.0	8.8	3.1	-5.7	7.7
L1 入職率(製造業)	前月差	0.03	-0.25	0.28	-0.25	-0.31	0.05
	寄与度	0.13	-0.94	1.19	-1.12	-1.34	0.26
L2 新規求人数(除く学卒)	前月比伸び率(%)	6.9	1.9	3.7	-3.4	2.1	8.1
	寄与度	1.49	0.43	0.90	-0.85	0.55	2.01
L3 生産財生産指数	前月比伸び率(%)	-9.3	1.9	2.6	11.5	-5.9	-0.6
	寄与度	-2.13	0.78	1.13	2.74	-2.46	-0.11
L4 乗用車新車登録台数	前月比伸び率(%)	-19.8	34.5	15.4	6.0	-1.9	16.2
	寄与度	-2.16	2.32	2.48	1.37	-0.44	2.62
L5 鋳工業在庫率指数	前月差	12.4	-19.9	-3.0	-11.9	4.2	-11.9
	寄与度 (逆サイクル)	-1.97	2.36	0.68	2.51	-0.73	2.50
L6 新設住宅着工床面積	前月比伸び率(%)	-24.9	5.9	14.8	-7.8	-3.7	-31.0
	寄与度	-1.22	0.27	0.66	-0.42	-0.17	-1.87
L7 企業倒産件数	前月比伸び率(%)	-14.3	0.0	-50.0	66.7	40.0	-57.1
	寄与度 (逆サイクル)	0.30	-0.02	1.43	-1.18	-0.77	1.83
L8 貸出残高(全国銀行、信用金庫)	前月差	1.9	0.0	0.5	0.2	-0.1	0.5
	寄与度	1.80	0.02	0.53	0.22	-0.12	0.53
一致指数トレンド成分	寄与度	-0.18	-0.19	-0.17	-0.16	-0.23	-0.10
3か月後方移動平均		71.3	69.5	72.8	78.4	80.5	82.2
	前月差(ポイント)	-6.10	-1.83	3.30	5.63	2.07	1.70
7か月後方移動平均		79.4	77.2	75.9	76.3	75.3	76.5
	前月差(ポイント)	-3.24	-2.20	-1.33	0.36	-1.01	1.20

(注) 逆サイクルとは、指数の上昇、下降が景気の動きと反対になることをいう。「L5 鋳工業在庫率指数」及び「L7 企業倒産件数」は逆サイクルとなっており、したがって、指数の前月差がプラスになれば、CI先行指数に対する寄与度のマイナス要因となり、逆に前月差がマイナスになれば、プラス要因になる。

## 2 CI一致指数の動向

### ①一致指数の推移



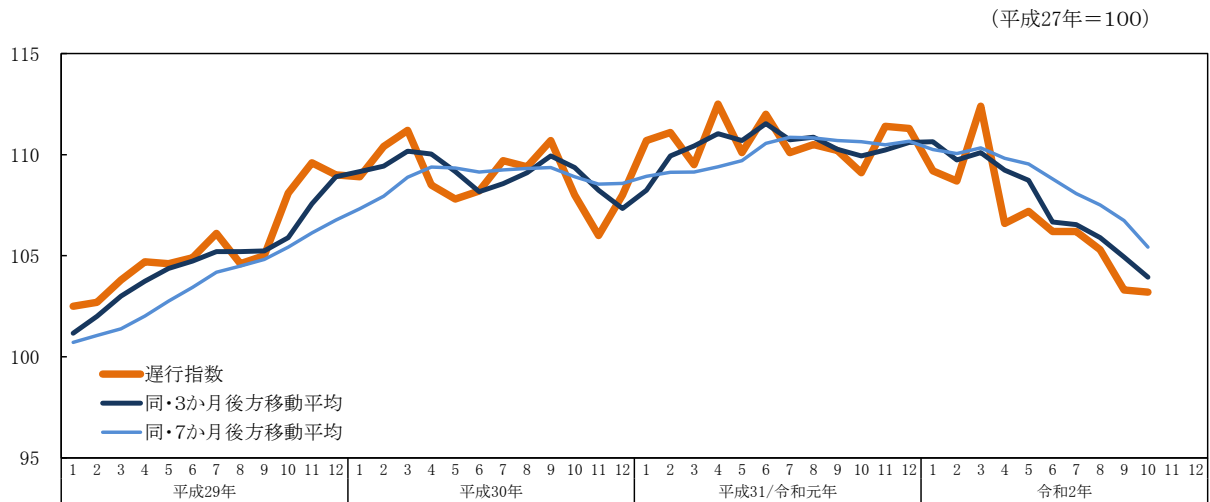
### ②一致指数採用系列の寄与度

		令和2年					
		5月	6月	7月	8月	9月	10月
CI一致指数		70.7	69.3	70.3	70.0	70.7	74.1
	前月差(ポイント)	-6.3	-1.4	1.0	-0.3	0.7	3.4
C1 所定外労働時間指数(製造業)	前月比伸び率(%)	-11.8	-3.3	8.3	7.3	6.7	3.4
	寄与度	-1.43	-0.49	1.18	1.04	0.95	0.50
C2 雇用保険受給者実人員	前月比伸び率(%)	1.3	10.7	6.8	4.0	-0.4	-0.8
	寄与度 (逆サイクル)	-0.38	-1.38	-1.36	-1.02	0.11	0.22
C3 有効求人倍率(除く学卒)	前月差	-0.06	-0.02	0.01	-0.04	0.02	0.04
	寄与度	-1.53	-0.75	0.27	-1.39	0.66	1.34
C4 鉱工業生産指数	前月比伸び率(%)	-7.4	8.7	1.9	9.9	2.0	0.3
	寄与度	-1.42	1.36	0.36	1.36	0.38	0.06
C5 輸入通関実績	前月比伸び率(%)	-29.1	-1.5	11.6	-3.5	-23.0	38.1
	寄与度	-1.51	-0.16	0.49	-0.25	-1.43	1.35
3か月後方移動平均		76.5	72.3	70.1	69.9	70.3	71.6
前月差(ポイント)		-4.77	-4.17	-2.23	-0.23	0.47	1.27
7か月後方移動平均		83.9	80.6	77.6	74.9	72.8	71.7
前月差(ポイント)		-3.54	-3.30	-2.99	-2.74	-2.04	-1.10

(注)逆サイクルとは、指数の上昇、下降が景気の動きと反対になることをいう。「C2 雇用保険受給者実人員」は逆サイクルとなっており、したがって、指数の前月差がプラスになれば、CI一致指数に対する寄与度のマイナス要因となり、逆に前月差がマイナスになれば、プラス要因になる。

### 3 CI遅行指数の動向

#### ①遅行指数の推移

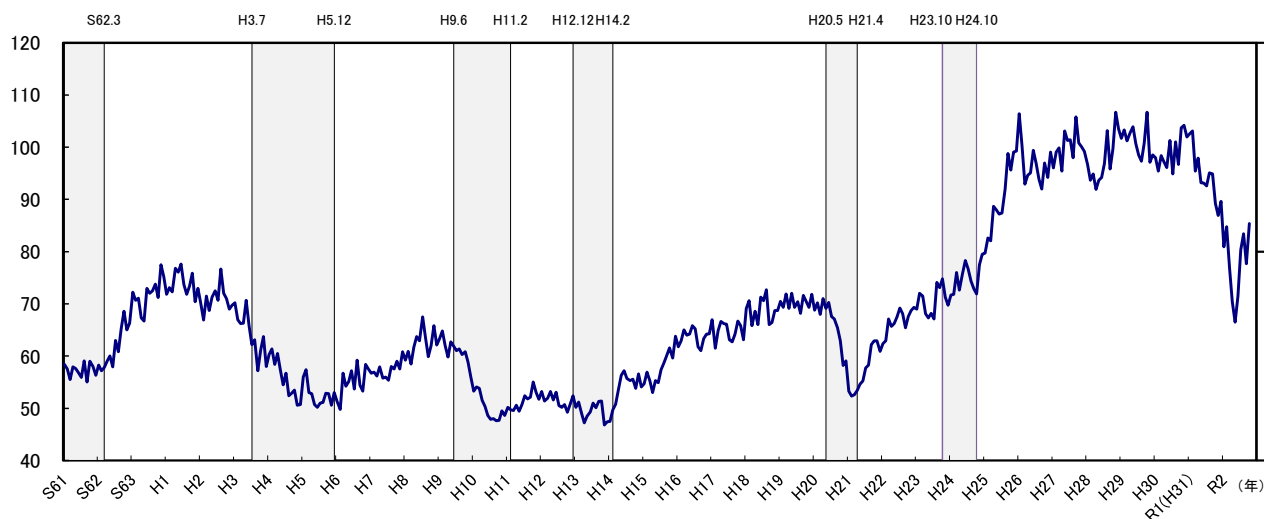


#### ②遅行指数採用系列の寄与度

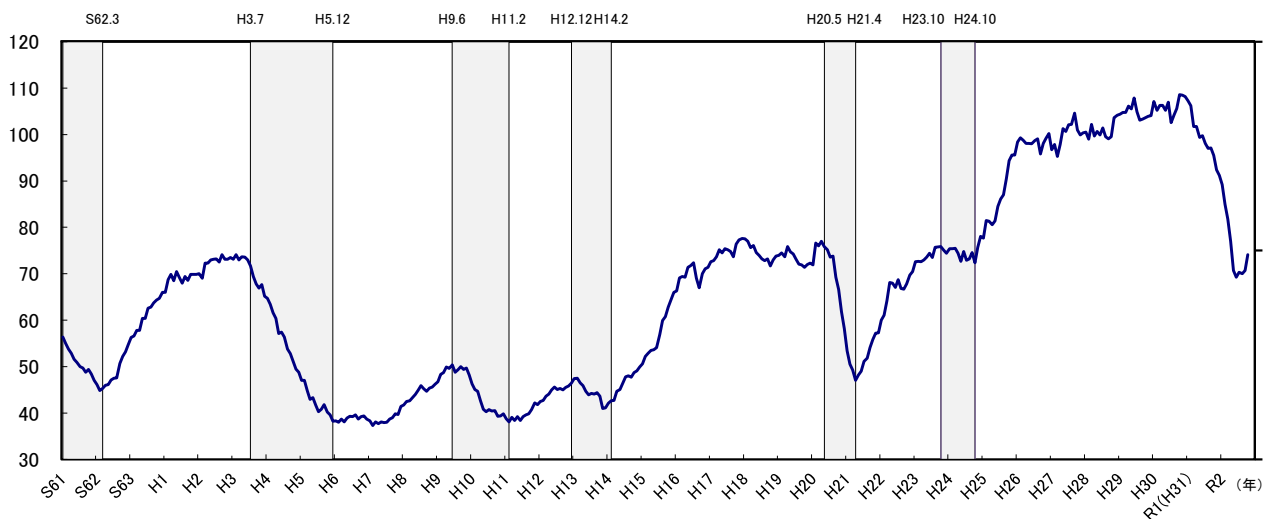
		令和2年					
		5月	6月	7月	8月	9月	10月
CI遅行指数		107.2	106.2	106.2	105.3	103.3	103.2
	前月差(ポイント)	0.6	-1.0	0.0	-0.9	-2.0	-0.1
LG1 常用雇用指数(製造業)	前月差	0.4	-0.3	0.0	0.3	0.1	0.0
	寄与度	0.49	-0.27	0.06	0.38	0.16	0.06
LG2 賃金指数(所定内給与、製造業)	前月差	0.7	-0.4	0.5	0.4	-0.9	1.5
	寄与度	0.36	-0.16	0.26	0.21	-0.38	0.85
LG3 消費者物価指数(山口市)	前月差	0.1	0.1	0.3	0.0	-0.4	0.3
	寄与度	0.11	0.11	0.32	-0.01	-0.43	0.38
LG4 家計消費支出 (勤労者世帯、実質)	前月比伸び率(%)	21.6	8.0	-8.9	3.5	-16.6	4.7
	寄与度	1.02	0.39	-0.47	0.18	-0.89	0.28
LG5 鉱工業在庫指数	前月比伸び率(%)	-1.1	-2.0	-1.4	-2.3	0.1	-6.5
	寄与度	-0.29	-0.49	-0.35	-0.52	0.00	-1.52
LG6 営業倉庫保管残高	前月比伸び率(%)	-4.3	-0.9	2.7	-4.9	-0.9	
	寄与度	-0.85	-0.22	0.42	-0.94	-0.20	
一致指数トレンド成分	寄与度	-0.29	-0.29	-0.24	-0.21	-0.30	-0.12
3か月後方移動平均		108.7	106.7	106.5	105.9	104.9	103.9
	前月差(ポイント)	-0.50	-2.07	-0.13	-0.63	-0.97	-1.00
7か月後方移動平均		109.5	108.8	108.1	107.5	106.7	105.4
	前月差(ポイント)	-0.27	-0.74	-0.73	-0.56	-0.77	-1.31

## 4 CI(コンポジット・インデックス)時系列グラフ Composite Indexes

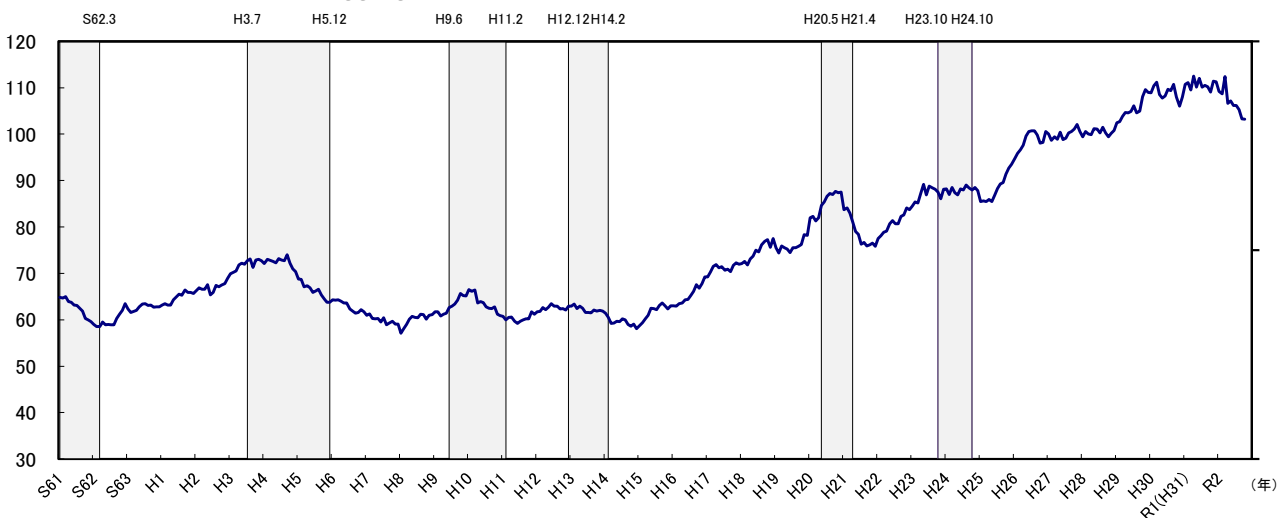
(1) 先行指数 Leading Index (平成27年=100)



(2) 一致指数 Coincident Index (平成27年=100)



(3) 遅行指数 Lagging Index (平成27年=100)



(注) シャド部分は景気後退期を示す。



6 個別系列の数値

系列名 年月		先行系列 Leading Indicators							
		L1 入職率 (製造業)  (%) (季調値)	L2 新規求人数 (除く学卒)  (人) (季調値)	L3 生産財 生産指数  (27年=100) (季調値)	L4 乗用車新車 登録台数  (台) (季調値)	L5 鉱工業 在庫率指数 (逆サイクル)  (27年=100) (季調値)	L6 新設住宅 着工床面積  (㎡) (季調値)	L7 企業倒産 件数 (逆サイクル)  (件) (季調値)	L8 貸出残高   (%) (前年同月比)
H 30 ( 2018 )	5 ...	1.09	10,401	108.9	5,331	101.0	49,129	7	2.4
H 30 ( 2018 )	6 ...	1.17	10,772	108.5	5,284	99.0	67,470	5	3.0
H 30 ( 2018 )	7 ...	1.01	10,323	104.6	5,250	112.7	64,218	5	4.1
H 30 ( 2018 )	8 ...	1.12	11,329	105.7	5,263	103.2	61,184	7	4.8
H 30 ( 2018 )	9 ...	1.19	10,741	106.1	5,159	111.8	51,984	7	5.1
H 30 ( 2018 )	10 ...	1.10	10,880	107.5	5,453	99.3	57,166	5	5.2
H 30 ( 2018 )	11 ...	0.95	10,930	107.8	5,460	99.7	67,102	5	5.3
H 30 ( 2018 )	12 ...	0.93	11,531	105.8	5,252	101.0	64,955	5	4.5
H 31 ( 2019 )	1 ...	1.06	10,950	105.8	5,290	102.4	60,032	2	4.3
H 31 ( 2019 )	2 ...	1.02	10,836	105.9	5,118	97.4	68,602	2	4.2
H 31 ( 2019 )	3 ...	0.87	10,729	104.7	4,907	102.9	64,110	3	3.0
H 31 ( 2019 )	4 ...	1.14	11,176	103.5	5,336	102.6	59,398	6	3.2
R 1 ( 2019 )	5 ...	1.01	10,927	101.1	5,714	102.3	38,509	8	2.6
R 1 ( 2019 )	6 ...	1.03	10,948	102.6	5,119	102.3	54,637	7	2.3
R 1 ( 2019 )	7 ...	0.99	11,059	104.6	5,153	100.6	50,564	6	0.6
R 1 ( 2019 )	8 ...	0.99	10,773	103.8	5,560	109.6	72,390	3	0.5
R 1 ( 2019 )	9 ...	0.83	10,898	107.5	5,586	95.9	39,697	4	-0.1
R 1 ( 2019 )	10 ...	0.69	10,827	104.9	4,305	100.5	53,043	6	-0.3
R 1 ( 2019 )	11 ...	0.93	10,537	101.6	4,894	112.2	45,566	8	-0.2
R 1 ( 2019 )	12 ...	0.98	10,512	99.6	4,674	106.2	46,658	2	0.0
R 2 ( 2020 )	1 ...	0.76	9,091	100.2	4,753	117.4	44,687	8	-0.3
R 2 ( 2020 )	2 ...	0.67	9,745	99.2	4,711	116.2	58,295	6	0.3
R 2 ( 2020 )	3 ...	0.61	9,086	92.9	4,407	130.9	45,701	4	1.4
R 2 ( 2020 )	4 ...	0.90	7,903	88.1	3,756	138.2	54,940	7	1.9
R 2 ( 2020 )	5 ...	0.93	8,451	79.9	3,011	150.6	41,278	6	3.8
R 2 ( 2020 )	6 ...	0.68	8,613	81.4	4,050	130.7	43,725	6	3.8
R 2 ( 2020 )	7 ...	0.96	8,932	83.5	4,672	127.7	50,180	3	4.3
R 2 ( 2020 )	8 ...	0.71	8,628	93.1	4,952	115.8	46,266	5	4.5
R 2 ( 2020 )	9 ...	0.40	8,805	87.6	4,860	120.0	44,535	7	4.4
R 2 ( 2020 )	10 ...	0.45	9,521	87.1	5,646	108.1	30,728	3	4.9



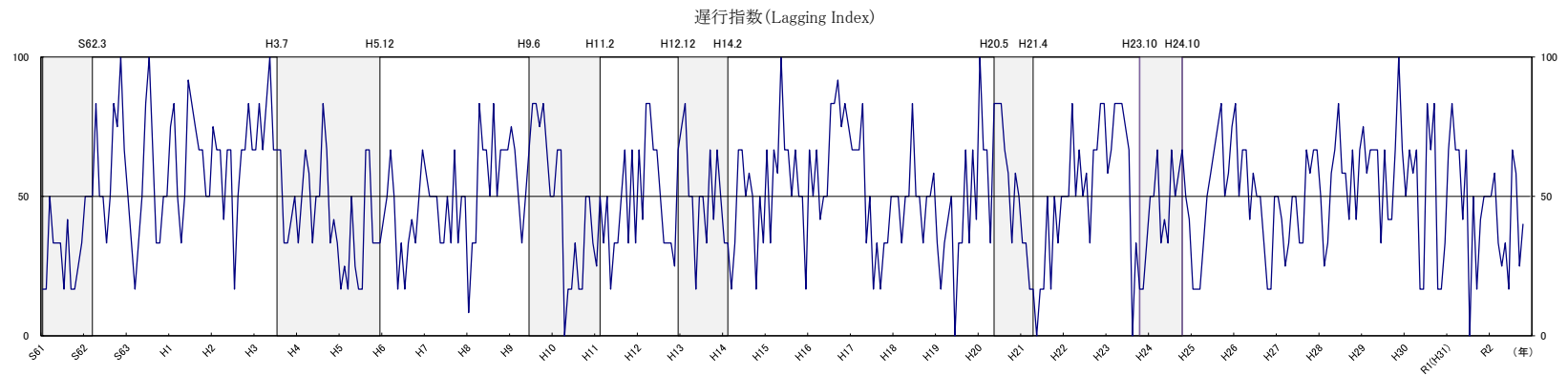
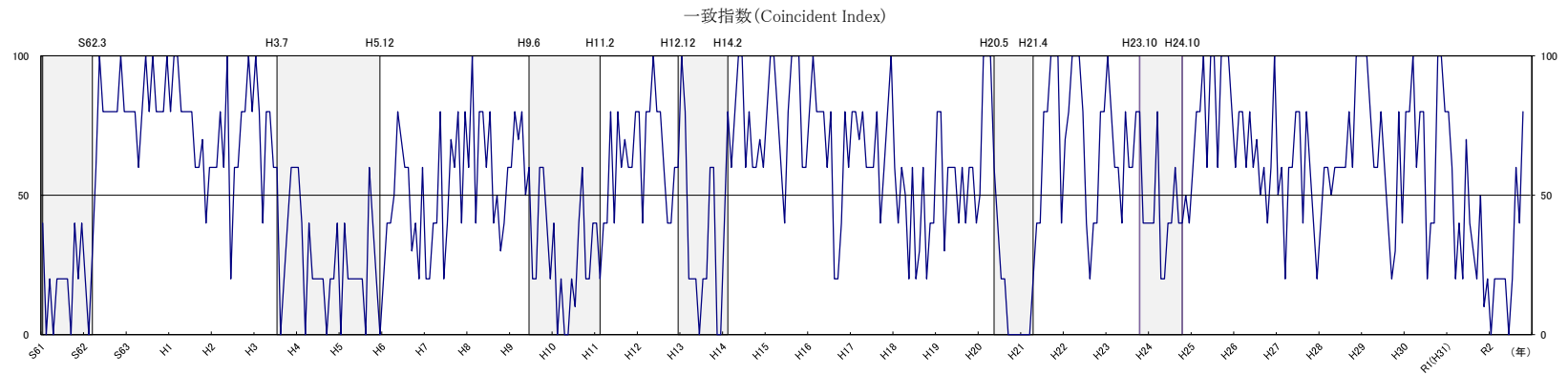
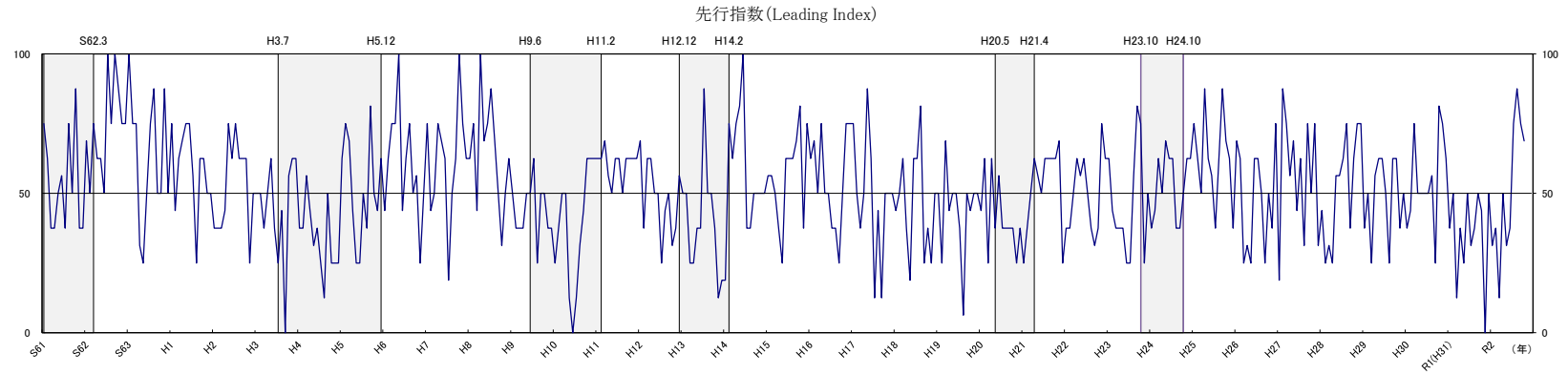
一致系列 Coincident Indicators						
年月	系列名	C1 所定外労働 時間指数 (製造業)	C2 雇用保険 受給者実人員 (逆サイクル)	C3 有効求人倍率 (除く学卒)	C4 鉱工業 生産指数	C5 輸入通関実績
		(27年=100) (季調値)	(人) (季調値)	(倍) (季調値)	(27年=100) (季調値)	(百万円) (季調値)
H 30 ( 2018 )	5 ...	112.9	4,039	1.56	107.5	121,933
H 30 ( 2018 )	6 ...	111.1	3,889	1.57	113.7	110,747
H 30 ( 2018 )	7 ...	108.7	4,017	1.56	97.6	118,559
H 30 ( 2018 )	8 ...	100.1	4,048	1.60	104.3	126,464
H 30 ( 2018 )	9 ...	106.8	3,982	1.60	105.8	120,750
H 30 ( 2018 )	10 ...	114.6	4,006	1.62	108.4	131,224
H 30 ( 2018 )	11 ...	118.7	3,968	1.62	105.9	132,977
H 30 ( 2018 )	12 ...	115.2	3,904	1.66	106.6	104,656
H 31 ( 2019 )	1 ...	117.5	3,964	1.65	109.2	102,340
H 31 ( 2019 )	2 ...	107.4	3,937	1.65	110.7	114,789
H 31 ( 2019 )	3 ...	107.3	3,988	1.62	106.9	101,983
H 31 ( 2019 )	4 ...	104.1	3,995	1.63	109.4	103,867
R 1 ( 2019 )	5 ...	100.6	3,928	1.62	106.9	97,845
R 1 ( 2019 )	6 ...	100.4	3,959	1.62	109.4	107,338
R 1 ( 2019 )	7 ...	101.0	3,969	1.61	107.1	104,955
R 1 ( 2019 )	8 ...	100.6	3,938	1.60	108.0	97,238
R 1 ( 2019 )	9 ...	98.3	4,077	1.61	113.5	105,376
R 1 ( 2019 )	10 ...	96.8	4,029	1.61	108.0	105,326
R 1 ( 2019 )	11 ...	96.6	3,976	1.60	97.3	95,009
R 1 ( 2019 )	12 ...	94.5	4,126	1.59	98.8	110,007
R 2 ( 2020 )	1 ...	91.0	4,035	1.47	101.8	99,621
R 2 ( 2020 )	2 ...	87.7	4,042	1.42	99.2	86,990
R 2 ( 2020 )	3 ...	86.8	4,020	1.35	92.8	90,230
R 2 ( 2020 )	4 ...	78.7	3,975	1.29	82.9	86,191
R 2 ( 2020 )	5 ...	69.4	4,025	1.23	76.8	61,118
R 2 ( 2020 )	6 ...	67.1	4,455	1.21	83.5	60,192
R 2 ( 2020 )	7 ...	72.7	4,758	1.22	85.1	67,163
R 2 ( 2020 )	8 ...	78.0	4,946	1.18	93.5	64,794
R 2 ( 2020 )	9 ...	83.2	4,925	1.20	95.4	49,882
R 2 ( 2020 )	10 ...	86.0	4,885	1.24	95.7	68,873

遅行系列 Lagging Indicators						
系列名	Lg1 常用雇用指数 (製造業)	Lg2 賃金指数 (所定内給与) (製造業)	Lg3 消費者物価 指数	Lg4 家計消費 支出 (勤労者世帯) (実質) (円) (季調値)	Lg5 鉱工業 在庫指数 (27年=100) (季調値)	Lg6 営業倉庫 保管残高 (千トン) (季調値)
年月	(%) (前年同月比)	(%) (前年同月比)	(%) (前年同月比)			
H 30 ( 2018 ) 5 ...	0.6	-1.0	0.8	279,296	105.4	211
H 30 ( 2018 ) 6 ...	0.7	-1.6	0.8	300,131	107.2	208
H 30 ( 2018 ) 7 ...	0.7	-1.2	1.0	313,438	107.4	216
H 30 ( 2018 ) 8 ...	0.8	-1.5	1.3	278,137	105.7	219
H 30 ( 2018 ) 9 ...	0.6	-1.4	1.2	332,508	110.0	216
H 30 ( 2018 ) 10 ...	0.6	-2.4	1.4	297,774	105.0	205
H 30 ( 2018 ) 11 ...	0.2	-3.1	1.0	287,433	105.0	196
H 30 ( 2018 ) 12 ...	0.7	-1.3	0.7	286,224	106.1	204
H 31 ( 2019 ) 1 ...	0.9	2.8	0.6	283,205	108.8	212
H 31 ( 2019 ) 2 ...	0.8	3.8	0.3	341,561	106.2	210
H 31 ( 2019 ) 3 ...	0.3	1.3	0.9	264,489	107.0	218
H 31 ( 2019 ) 4 ...	1.4	3.1	1.4	321,606	106.0	211
R 1 ( 2019 ) 5 ...	1.2	0.4	1.2	298,597	106.2	207
R 1 ( 2019 ) 6 ...	1.1	2.3	1.2	344,583	106.4	210
R 1 ( 2019 ) 7 ...	0.8	2.5	0.8	296,629	104.2	209
R 1 ( 2019 ) 8 ...	0.4	2.7	0.6	323,435	107.8	206
R 1 ( 2019 ) 9 ...	-0.1	3.5	0.7	316,371	105.7	208
R 1 ( 2019 ) 10 ...	-0.6	2.8	0.8	285,811	103.8	215
R 1 ( 2019 ) 11 ...	-0.5	4.4	0.8	309,801	105.5	224
R 1 ( 2019 ) 12 ...	-0.6	2.5	1.2	375,849	104.1	221
R 2 ( 2020 ) 1 ...	-2.0	-0.1	1.1	277,260	108.6	233
R 2 ( 2020 ) 2 ...	-2.3	-1.1	0.8	310,026	107.8	237
R 2 ( 2020 ) 3 ...	-1.7	0.3	1.0	309,439	112.8	252
R 2 ( 2020 ) 4 ...	-2.4	-2.3	0.1	286,901	108.6	231
R 2 ( 2020 ) 5 ...	-2.0	-1.6	0.2	348,801	107.4	221
R 2 ( 2020 ) 6 ...	-2.3	-2.0	0.3	376,628	105.2	219
R 2 ( 2020 ) 7 ...	-2.3	-1.5	0.6	342,944	103.7	225
R 2 ( 2020 ) 8 ...	-2.0	-1.1	0.6	354,975	101.3	214
R 2 ( 2020 ) 9 ...	-1.9	-2.0	0.2	296,199	101.4	212
R 2 ( 2020 ) 10 ...	-1.9	-0.5	0.5	310,255	94.8	0

7 (参考) DI(ディフュージョン・インデックス)変化方向表  
 Direction of Change in 19 Components of Diffusion Indexes

系 列 名		令和2年														
		8	9	10	11	12	1	2	3	4	5	6	7	8	9	10
先行 系列	1 入職率 (製造業)	-	-	-	-	+	+	-	-	+	+	+	+	-	-	
	2 新規求人数 (除く学卒)	-	-	-	-	-	-	-	-	-	-	+	+	+	+	
	3 生産財生産指数	+	+	+	-	-	-	-	-	-	-	-	+	+	+	
	4 乗用車新車登録台数	-	+	-	-	-	+	-	-	-	-	+	+	+	+	
	5 鉱工業在庫率指数 (逆サイクル)	-	+	+	-	-	-	-	-	-	-	+	+	+	+	
	6 新設住宅着工床面積	+	-	+	-	+	-	+	-	+	-	-	-	+	+	
	7 企業倒産件数 (逆サイクル)	+	+	0	-	+	-	+	-	+	0	-	+	+	-	
	8 貸出残高 (全国銀行、信用金庫)	-	-	-	-	+	0	+	+	+	+	+	+	+	+	
	拡張系列数	3.0	4.0	3.5	0.0	4.0	2.5	3.0	1.0	4.0	2.5	3.0	6.0	7.0	6.0	
採用系列数	8	8	8	8	8	8	8	8	8	8	8	8	8	8		
先行指数	37.5	50.0	43.8	0.0	50.0	31.3	37.5	12.5	50.0	31.3	37.5	75.0	87.5	75.0		
一致 系列	1 所定外労働時間指数 (製造業)	0	-	-	-	-	-	-	-	-	-	-	+	+		
	2 雇用保険受給者実人員 (逆サイクル)	-	-	-	-	-	-	-	+	+	+	-	-	-		
	3 有効求人倍率 (除く学卒)	-	-	0	0	-	-	-	-	-	-	-	-	-		
	4 鉱工業生産指数	+	+	+	-	-	-	+	-	-	-	-	+	+		
	5 輸入通関実績	-	-	+	-	+	-	-	-	-	-	-	+	-		
	拡張系列数	1.5	1.0	2.5	0.5	1.0	0.0	1.0	1.0	1.0	1.0	0.0	1.0	3.0		
採用系列数	5	5	5	5	5	5	5	5	5	5	5	5	5			
一致指数	30.0	20.0	50.0	10.0	20.0	0.0	20.0	20.0	20.0	20.0	0.0	20.0	60.0			
遅行 系列	1 常用雇用指数 (製造業)	-	-	-	-	-	-	-	-	+	-	+	0	+		
	2 賃金指数 (所定内給与、製造業)	+	+	+	+	-	-	-	-	-	-	+	+			
	3 消費者物価指数 (山口市)	-	-	0	+	+	+	0	-	-	-	+	+			
	4 家計消費支出 (勤労者世帯、実質)	+	-	-	-	+	-	+	-	+	+	+	+			
	5 鉱工業在庫指数	+	-	-	-	-	+	+	+	0	-	-	-			
	6 営業倉庫保管残高	-	-	+	+	+	+	+	+	-	-	-	-			
拡張系列数	3.0	1.0	2.5	3.0	3.0	3.0	3.5	2.0	1.5	2.0	1.0	4.0				
採用系列数	6	6	6	6	6	6	6	6	6	6	6	6				
遅行指数	50.0	16.7	41.7	50.0	50.0	50.0	58.3	33.3	25.0	33.3	16.7	66.7				

8 (参考)DI(ディフュージョン・インデックス)時系列グラフ







11 (参考) 累積DIグラフ (Cumulated Diffusion Indexes)

--- 先行指数    — 一致指数    — 遅行指数

